

## Sondage 2009

783 participants dont 755 adresses lisibles

TOUR DE LA MAYENNE VTT

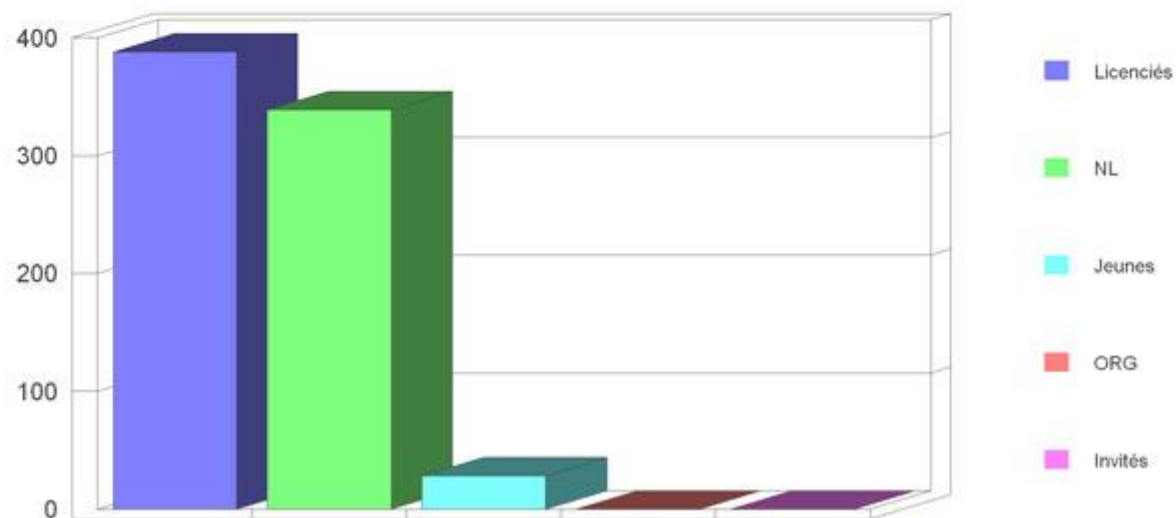
Le 24 août 2009 à 09:49

Page 1/1

### Pays de Pail 2009

#### Répartition par Licences

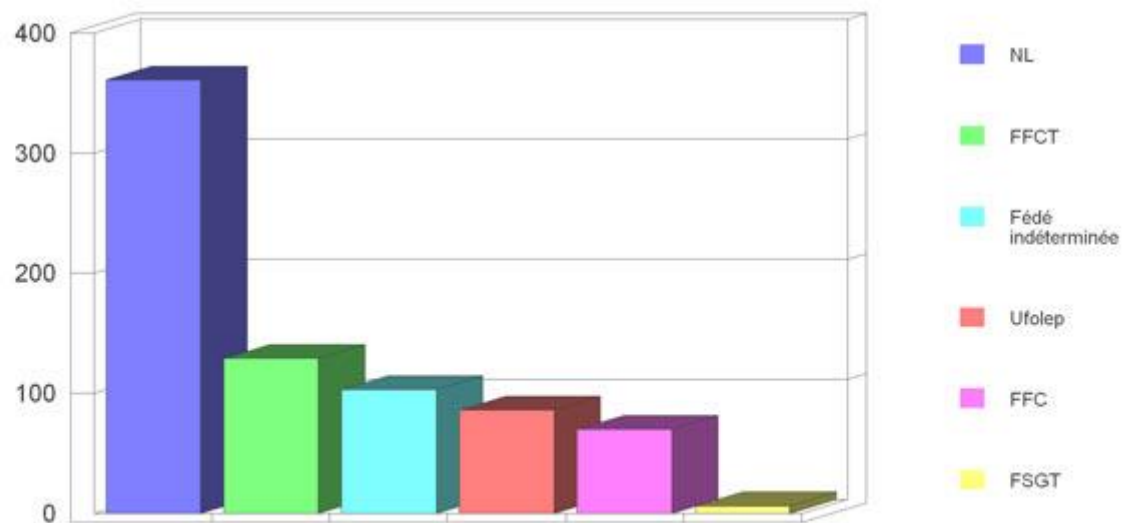
Licence	Nb	%
Licenciés	388	51,4%
NL	339	44,9%
Jeunes	28	3,7%
ORG	0	0,0%
Invités	0	0,0%
Total	755	100,0%



## Pays de Pail 2009

### Répartition par Licences et Fédérations

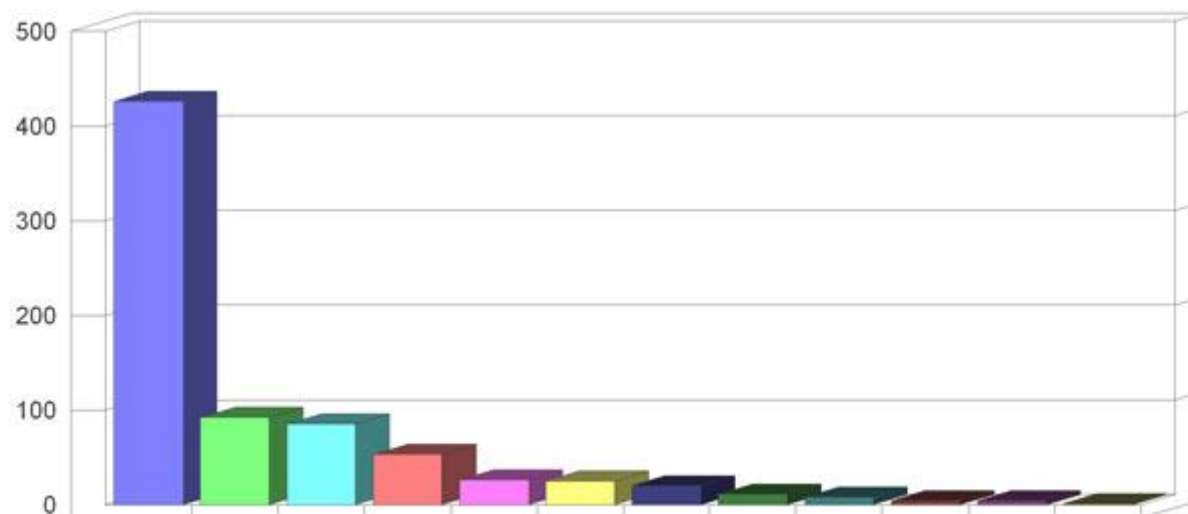
Licence	Nb	%
NL	361	47,8%
FFCT	129	17,1%
Fédé indéterminée	103	13,6%
Ufolep	86	11,4%
FFC	70	9,3%
FSGT	6	0,8%
Total	755	100,0%



## *Pays de Pail 2009*

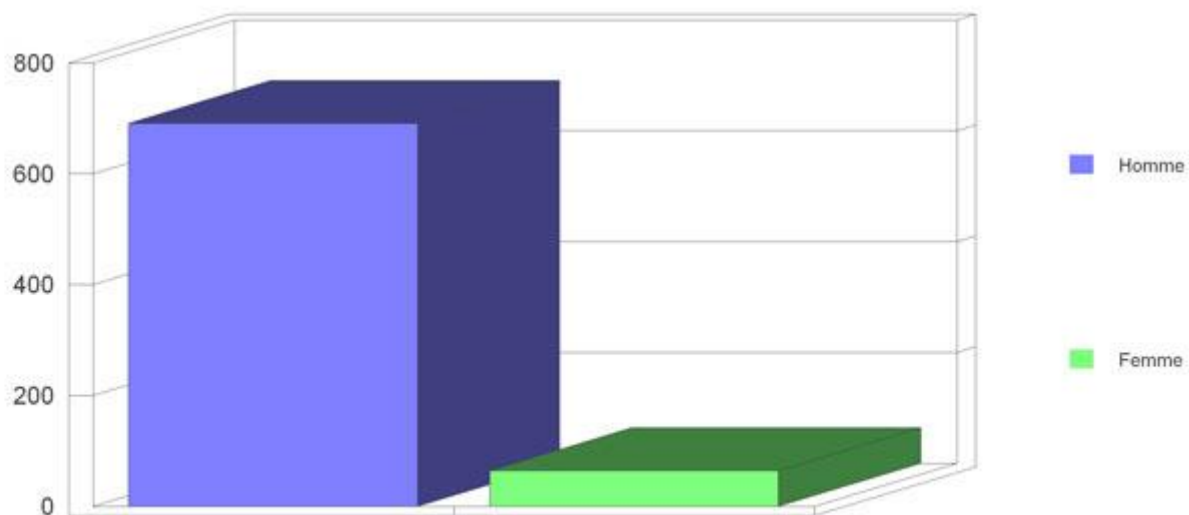
### *Répartition par Départements*

Département	Nb	%
Mayenne	426	56,4%
Sarthe	92	12,2%
Orne	85	11,3%
Autres	53	7,0%
Maine-et-Loire	26	3,4%
Région parisienne	25	3,3%
Ille-et-Vilaine	20	2,6%
Loire-Atlantique	11	1,5%
Calvados	8	1,1%
Eure-et-Loir	4	0,5%
Manche	4	0,5%
Vendée	1	0,1%
Total	755	100,0%

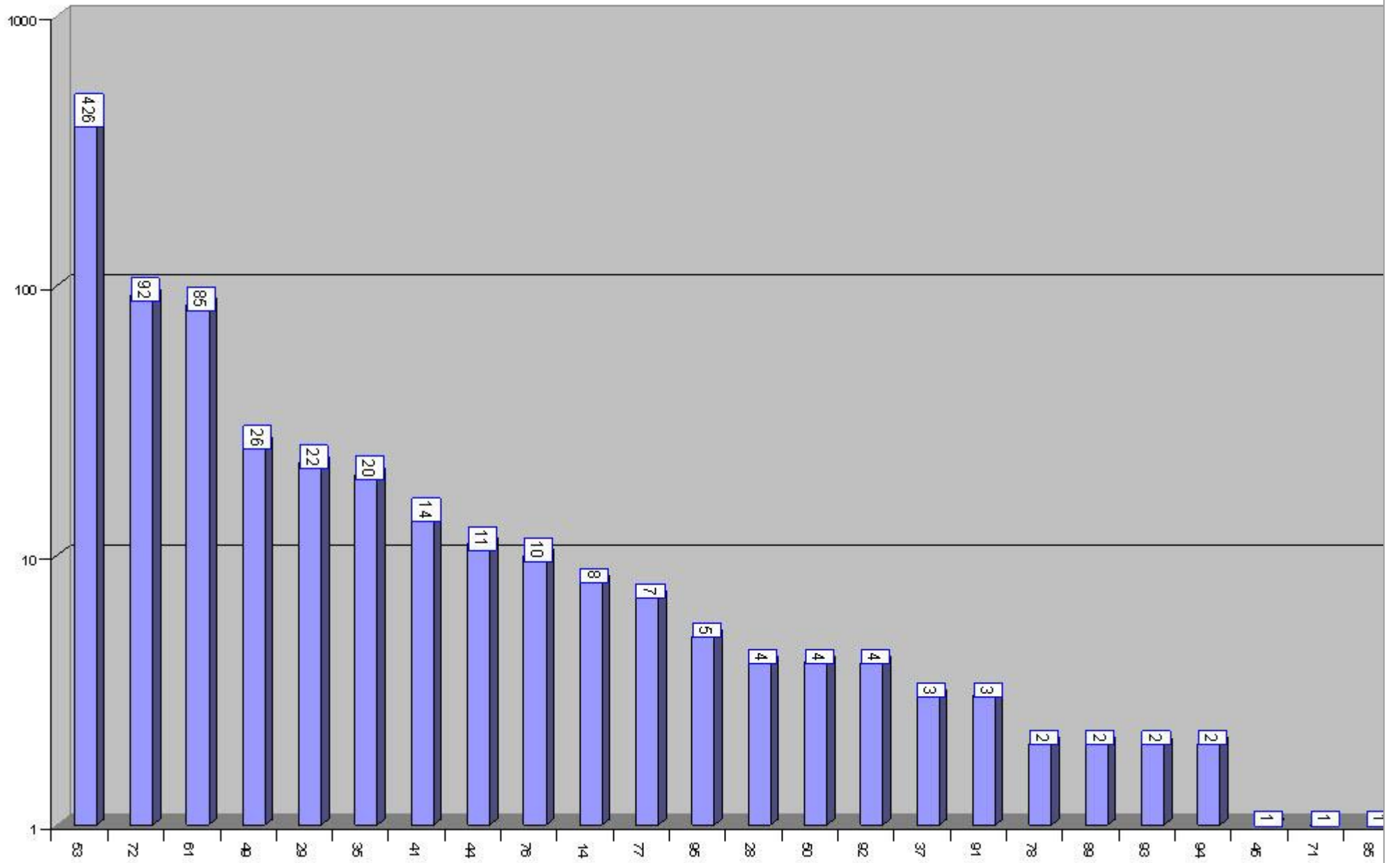


## *Pays de Pail 2009* *Répartition Homme/Femme*

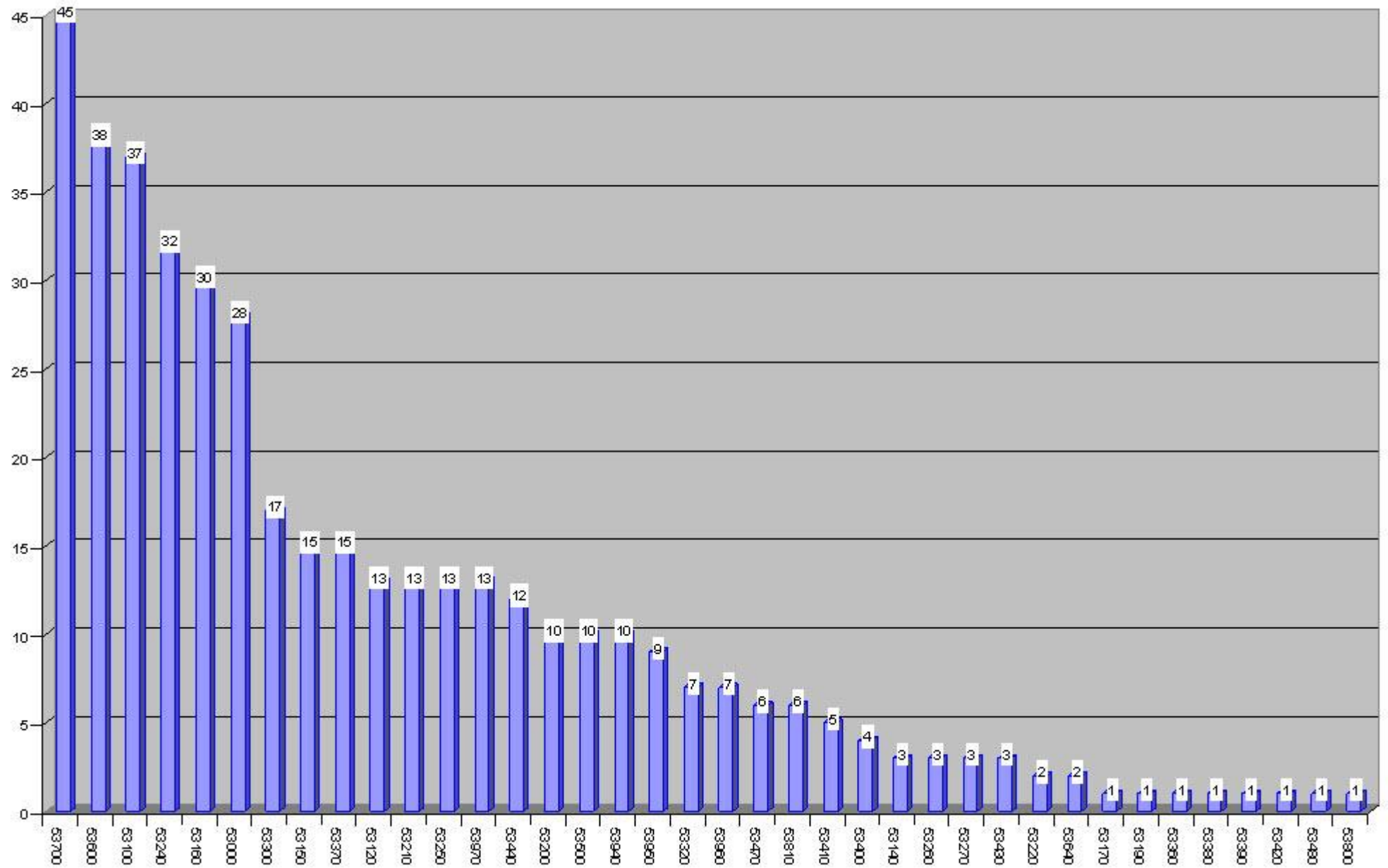
H/F	Nb	%
Homme	691	91,5%
Femme	64	8,5%
Total	755	100,0%



Répartition par départements

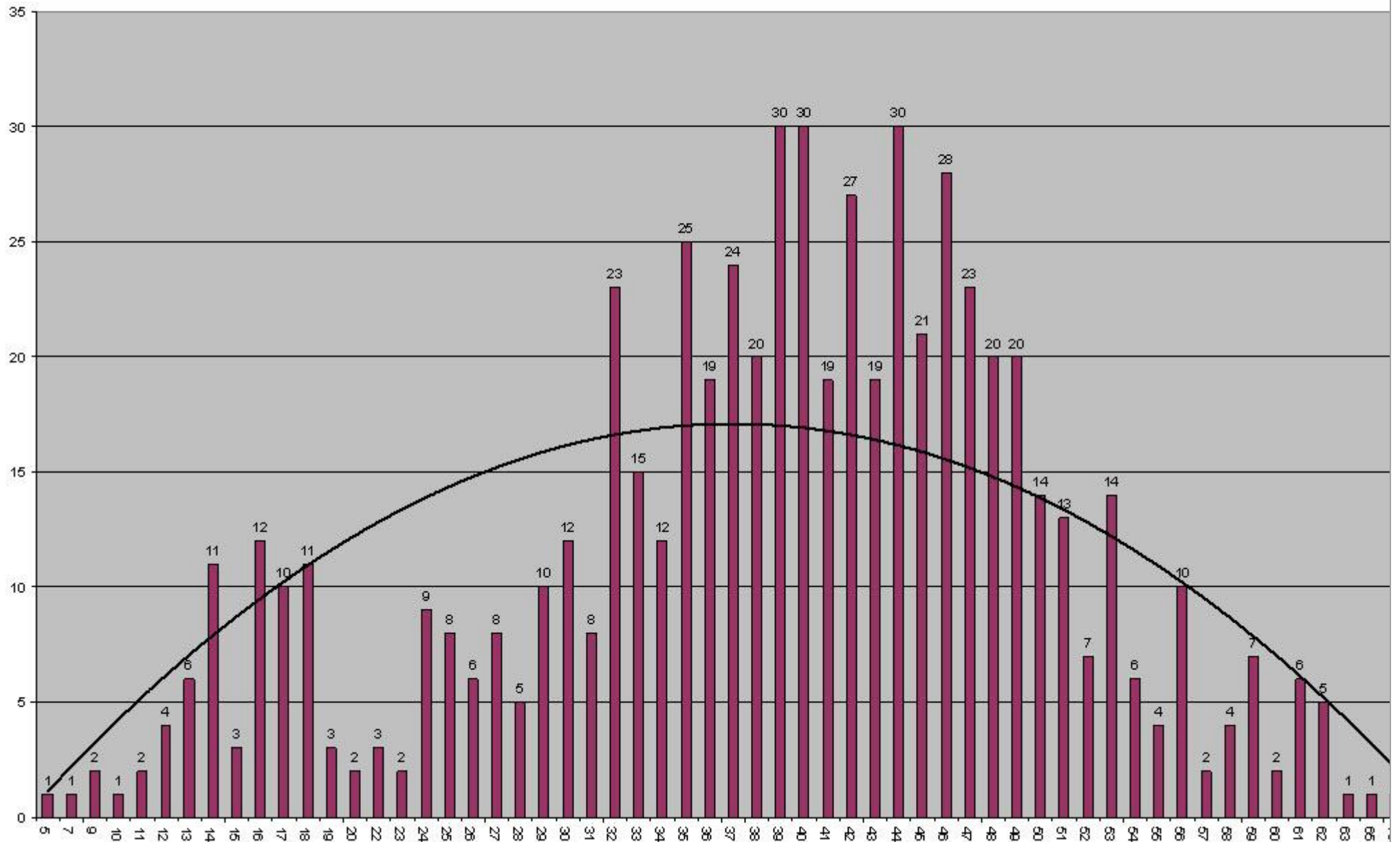


Répartition par CP en Mayenne



53700	VILLAINES LA JUHEL	45
53600	EVRON	38
53100	MAYENNE	37
53240	ANDOUILLE	32
53160	BAIS	30
53000	LAVAL	28
53300	AMBRIERES LES VALLEES	17
53150	MONTSURS	15
53370	ST PIERRE DES NIDS	15
53120	GORRON	13
53210	LOUVIGNE	13
53250	JAVRON LES CHAPELLES	13
53970	L HUISSERIE	13
53440	ARON	12
53200	CHATEAU GONTIER	10
53500	ERNEE	10
53940	ST BERTHEVIN	10
53950	LOUVERNE	9
53320	LOIRON	7
53960	BONCHAMP LES LAVAL	7
53470	COMMER	6
53810	CHANGE	6
53410	ST OUEN DES TOITS	5
53400	NIAFLES	4
53140	PRE EN PAIL	3
53260	ENTRAMMES	3
53270	STE SUZANNE	3
53430	ST DENIS DE GASTINES	3
53220	PONTMAIN	2
53640	LE HORPS	2
53170	MESLAY DU MAINE	1
53190	LANDIVY	1
53360	QUELAINES ST GAULT	1
53380	JUVIGNE	1
53390	ST AIGNAN SUR ROE	1
53420	CHAILLAND	1
53480	VAIGES	1
53800	RENAZE	1

### Répartitions des ages





moins 10 ans	4
moins 14 ans	17
moins 16 ans	31
moins 18 ans	53
moins 25 ans	83
moins 35 ans	190
moins 40 ans	308
plus 40 ans	335
plus 50 ans	98
plus 60 ans	17
plus 70 ans	2

# Villaines

**Correspondant :**

● André Guesné, 10 rue de la Vaucelle, 53700 Villaines-la-Juhel, tél/fax 02 43 03 31 81, ema

## Avec 750 participants, la randonnée VTT prend de l'ampleur

**P**articipation jamais atteinte à la randonnée "Du Pays de Pail aux Alpes Mancelles" puisqu'ils n'étaient pas moins de 750 participants à emprunter les cinq circuits proposés (de 30 à 80 km), venant du Grand Ouest, Finistère compris. Il faut dire que la manifestation prend de l'ampleur avec une organisation affinée d'année en année par un balisage sans faille, une sécurité encadrée et des ravitaillements savamment placés, à intervalles réguliers. Avec une météo très clémente, la nature et ses paysages a offert aux amoureux cyclos écologiques un panel de satisfaction insoupçonnée au point d'entendre dire « *qu'il se serait cru en moyenne montagne* », pas étonnant avec un

parcours sélectif à souhait chacun choisit son rythme selon ses capacités et son humeur ! Bon nombre de concurrents viennent en groupe ce qui ajoute de la convivialité et fait oublier les efforts musculaires. Le sentier serpente sur dix communes et trois départements (Mayenne, Sarthe, Orne) et ce jour là, plusieurs terrains privés sont ouverts par les propriétaires qui adhèrent ainsi à la grande fête du VTT. L'organisation assurée par la section VTT de l'Office du tourisme travaille d'arrache-pied et le jour "J" ce sont cinquante bénévoles qui assurent inscriptions, sécurité, balisage, logistique etc. Une bien belle journée pour les sportifs et les autres !



*Le départ est imminent !*